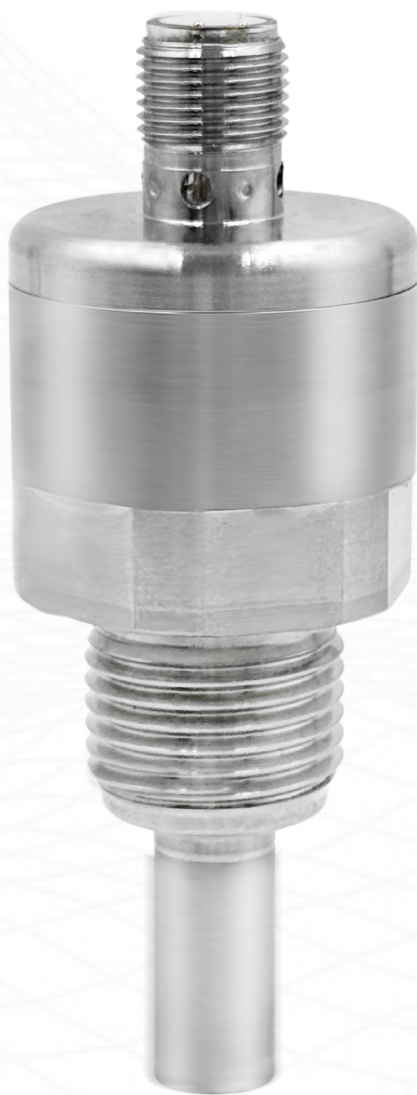


一体式流量传感器

产品使用说明书



BitSENSE
—— 必感电子 ——

01/ 产品概述 Product Overview

产品名称：一体式流量传感器（简易款）

产品型号：BFT1系列

介质：水；水基介质；油；油基介质、冷却润滑剂；粉末等

状态指示：LED 红色 LED 绿色

输出类型：NPN/PNP

介质温度：-25℃ ...+80℃


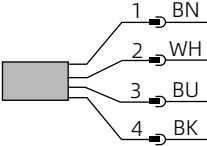
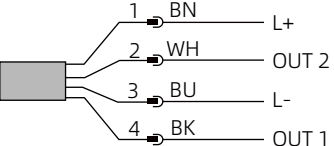
环境温度：-25℃ ...+80℃



02/ 技术参数 Technical Parameter

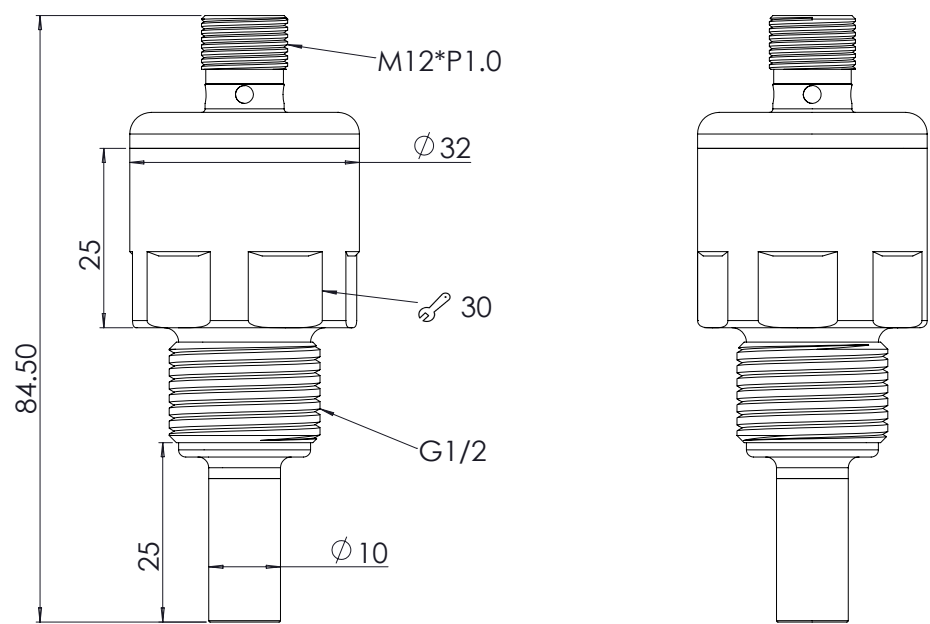
过程接口	G1/2 外螺纹
接液部件材料	304./316L 不锈钢
外壳材料	304 不锈钢
连接类型	M12*1 接插件
供电电压	18...30Vdc
接线保护	反相保护，过载保护，短路保护
外壳防护等级	IP67
电流消耗	≤ 35mA
响应时间	≤ 1ms
耐振动	10g/0~500Hz
耐冲击	50g/1ms
流量范围	液体0.03m/s-3m/s，气体2m/s-30m/s
过程压力	-1...40bar

04/ 接线图 Wiring diagram

芯线颜色	M12		
BN 棕色			
WH 白色			
BU 蓝色			
BK 黑色			

OUT1:开关量输出或IO-Link
OUT2:开关量输出或电流或电压

05/ 产品尺寸图 (MM) Product chart



注：探头长度可选25mm/50mm.

06 / 产品参数 Product parameters

刷新

示教至介质动态液体、气体中
将磁铁置于液位计上方黑色圆点处
待红绿灯交替闪烁后挪开；
自动标定 OUT 的开关阈值 SPX/rPX。

