

必感电子 通讯类产品目录

Catalog

公司简介

Company Profile



必感电子(苏州)有限公司于2021年创立于苏州,专注于工业传感及控制的产品开发制造及销售,致力于中国工业产业升级和智能制造转型。

公司拥有多项完全自主知识产权的传感器发明专利,借鉴和升华国外的传感器设计方案,坚持创新和独立建厂生产。灵活的设计体系,打造适合中国工业市场的传感器解决方案供应商。完备的生产制造体系、质量管理及供应链管理,为市场提供3年质保的高标准产品。坚持可持续发展,以人为本的经营理念,建立完善的员工激励及福利制度。

理念

创新专注
卓越品质

使命

为自动化提供
准确可靠的感知

愿景

成就自动化
传感器民族品牌



- 工业传感器研发、生产和销售
- 具有自主核心技术的研发团队
- 完备的生产制造体系、质量管理及供应链管理
- 卓越的产品品质
- 丰富的产品线
- 灵活的客户定制化设计
- 快速的响应时间和供货周期。
- 360全方位服务理念。



BitSENSE
—— 必 感 电 子 ——

Contents

目 录

I RFID识别-BA系列

I 产品概述

产品特点	01
产品典型应用及种类	02

II 高频RFID

高频RFID读写头-BAT系列	03
高频RFID总线控制器-BAE系列	09
高频电子标签-BAG系列	11

III 超高频RFID

超高频RFID读写头-BAU系列	13
超高频电子标签-BAG系列	14

IV 低频RFID

低频读写器	15
低频电子标签-BAG系列	18

V 手持式RFID

手持式RFID读写器-BAP系列	20
------------------	----

VI RFID连接电缆

II 总线模块-BN系列

I 远程I/O模块

II 柜内I/O模块

耦合器	25
扩展模块	26

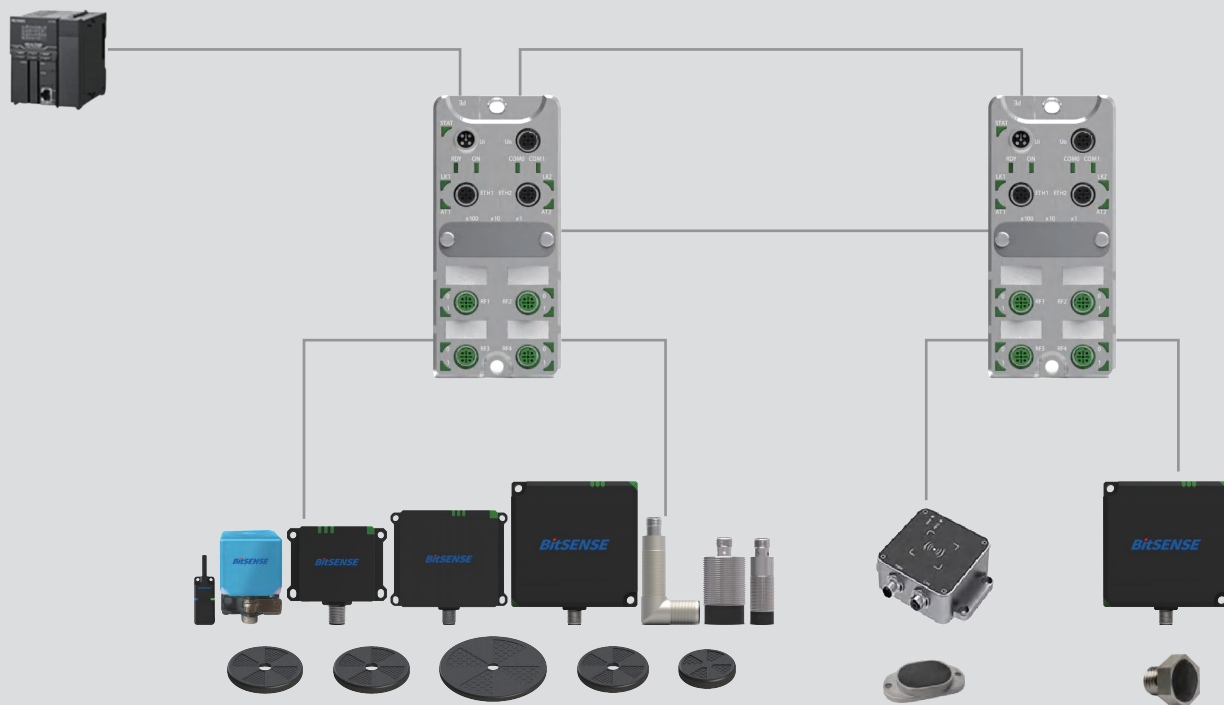
III IO-Link主站模块-BNM系列

IV IO-Link从站模块

IP67模块-BNS系列	28
IP20模块-BNC系列	31

V 模块连接电缆

III 可接线插头/插座



RFID识别BA系列产品特点

Characteristics of RFID Identification BA Series Products

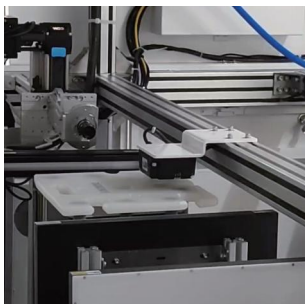
- 高频 (13.56MHz), 超高频 (920-925MHz), 低频 (134.2kHz 半导体行业), 手持式全系列产品, 支持 ISO15693 和 ISO14443A 协议;
- RFID 总线控制器支持 ProfiNet, Ethernet/IP, EtherCAT, CC-Link, Modbus TCP 等多种工业总线, 方便和各种 PLC 集成;
- RFID 总线控制器集成双网口和双电源口, 支持菊花链串接;
- 耐高温型电子标签最高可耐温 260°C;
- 适用于汽车, 光伏, 消费电子, 物流等各个行业;
- 读写头电源带过流过压保护和滤波功能, 均通过 10V 抗传导干扰测试, 能适用恶劣的电磁干扰环境;
- 电子标签内存支持最高达 2K 字节, 无限次读写;
- 读写头尺寸多样, 安装简单便捷, 可定制。

产品典型应用

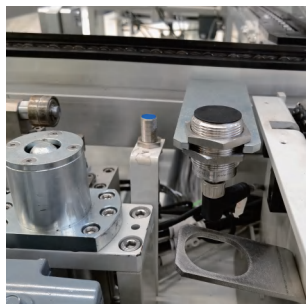
Typical applications of the product



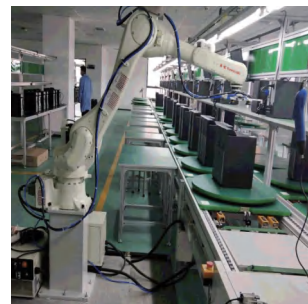
汽车行业
输送线车体识别



光伏行业
电池片生产追踪追溯



锂电行业
电池模组识别



3C电子行业
装配线RFID识别



智慧农业
RFID追踪追溯



AGV
RFID定位



物流监控门
物料托盘识别



机床刀具识别

产品种类

Product category

● 高频RFID

- 1-1 高频RFID读写头 —BAT系列
- 1-2 高频RFID总线控制器 —BAE系列
- 1-3 高频电子标签 —BAG系列

● 低频RFID

- 3-1 低频RFID读写器
- 3-2 低频电子标签 —BAG系列

● RFID连接电缆

● 超高频RFID

- 2-1 超高频RFID读写头 —BAU系列
- 2-2 超高频电子标签 —BAG系列

● 手持式RFID

- 4-1 手持式RFID读写器 —BAP系列

高频 RFID 读写头

产品介绍 PRODUCT INTRODUCTION

- 采用13.56MHz工作频率，支持ISO15693和ISO14443A协议
- 支持ModBus RTU，ModBus TCP，CAN Open，IO-Link各种通讯协议
- 支持一体式独立使用
- 配合RFID总线控制器，实现RFID工业总线通讯，支持ProfiNet，EtherNet/IP，EtherCAT，CC-Link，ModBus TCP等工业总线协议
- IP67防护等级，可适用于油污、粉尘、潮湿、盐雾的恶劣工况
- 电源带过流过压保护和滤波功能，能适用恶劣的电磁干扰环境

技术参数 TECHNICAL PARAMETER

外观				
订购编号	BAT5O21	BAT5R21	BAT5L21	BAT5R11
外形尺寸	M18*60mm		M18*70mm	M18*62mm
无线协议	ISO15693			
工作频率	13.56MHz			
输出功率	27.5dBm			
无线速度	26.48Kbit/s			
读取距离	0~30mm		0~30mm	0~20mm
通讯接口	CAN	RS485	IO-Link	RS485
通讯协议	CAN OPEN	MODBUS RTU	IO-Link V1.1	MODBUS RTU
通讯速率	50~500K bit/s	9600~115200bit/s	230.4K bit/s	9600~115200bit/s
电源电压	9~30VDC			
电气接口	M12 4针公头，A-Code	M12 4针公头，A-Code	M12 4针公头，A-Code	M12 4针公头，A-Code
平均电流	<0.05A@24VDC	<0.05A@24VDC	<0.07A@24VDC	<0.05A@24VDC
指示灯	1个LED指示灯			
固定类型	螺母固定，螺母M18*1.0			
外壳材料	黄铜镀镍	黄铜镀镍+ABS	黄铜镀镍	黄铜镀镍+ABS
壳体颜色	银色+黑色			
整机重量	30g			
工作温度	~25°C~+70°C			
存储温度	~25°C~+85°C			
湿度	5%~95%RH（无凝露）			
防水防尘等级	IP67,EN 60529			
抗振动	2 mm (f= 5...29.5 Hz) , EN 60068-2-6 7 gn (f= 29.5...150 Hz) , EN 60068-2-6			
传导抗扰度(CS)	3V, 过A级（含主频） 10V, 过A级（主频除外）			
静电放电抗扰度ESD	接触放电，8KV，过A级 空气放电，15KV，过A级 IEC 61000-4-2			
CE	ETSI EN 301 489-3, ETSI EN 300 330-1 ETSI EN 301 489-1, ETSI EN 300 330-2			
ROHS指令	2011/65/EU, 2015/863/EU			
尺寸图				

产品介绍 PRODUCT INTRODUCTION

- 采用13.56MHz工作频率，支持ISO15693和ISO14443A协议
- 支持ModBus RTU，ModBus TCP，CAN Open，IO-Link各种通讯协议
- 支持一体式独立使用
- 配合RFID总线控制器，实现RFID工业总线通讯，支持ProfiNet，EtherNet/IP，EtherCAT，CC-Link，ModBus TCP等工业总线协议
- IP67防护等级，可适用于油污、粉尘、潮湿、盐雾的恶劣工况
- 电源带过流过压保护和滤波功能，能适用恶劣的电磁干扰环境

技术参数 TECHNICAL PARAMETER

外观				
订购编号	BAT5R22	BAT5L22	BAT5R23	BAT5L23
外形尺寸	M18*92mm		M18*41*75mm	
无线协议	ISO15693			
工作频率	13.56MHz			
输出功率	27.5dBm			
无线速度	26.48Kbit/s			
读取距离	0~30mm	0~30mm	0~30mm	0~30mm
通讯接口	RS485	IO-Link	RS485	IO-Link
通讯协议	MODBUS RTU	IO-Link V1.1	MODBUS RTU	IO-Link V1.1
通讯速率	9600~115200bit/s	230.4K bit/s	9600~115200bit/s	230.4K bit/s
电源电压	9~30VDC			
电气接口	M12 4针公头，A-Code	M12 4针公头，A-Code	M12 4针公头，A-Code	M12 4针公头，A-Code
平均电流	<0.07A@24VDC			
指示灯	1个LED指示灯			
固定类型	螺母固定，螺牙M18*1.0			
外壳材料	黄铜镀镍+ABS			
壳体颜色	银色+黑色			
整机重量	50g		35g	
工作温度	~25℃~+70℃			
存储温度	~25℃~+85℃			
湿度	5%~95%RH（无凝露）			
防水防尘等级	IP67,EN 60529			
抗振动	2 mm (f= 5...29.5 Hz) , EN 60068-2-6 7 gn (f= 29.5...150 Hz) , EN 60068-2-6			
传导抗扰度(CS)	3V, 过A级（含主频） 10V, 过A级（主频除外）			
静电放电抗扰度ESD	接触放电，8KV, 过A级 空气放电，15KV, 过A级 IEC 61000-4-2			
CE	ETSI EN 301 489-3, ETSI EN 300 330-1 ETSI EN 301 489-1, ETSI EN 300 330-2			
ROHS指令	2011/65/EU, 2015/863/EU			
尺寸图				

RFID识别
高频RFID
BAT系列
BAE系列
BAG系列
超高频RFID
BAU系列
BAG系列
低频RFID
低频读写器
BAG系列
手持式RFID
BAP系列
RFID连接电缆
总线模块
远程I/O模块
柜内I/O模块
耦合器
扩展模块
主站模块
从站模块
BNS系列
BNC系列
模块连接电缆
可接线插头/座

高频 RFID 读写头

产品介绍 PRODUCT INTRODUCTION

- 采用13.56MHz工作频率，支持ISO15693和ISO14443A协议
- 支持ModBus RTU，ModBus TCP，CAN Open，IO-Link各种通讯协议
- 支持一体式独立使用
- 配合RFID总线控制器，实现RFID工业总线通讯，支持ProfiNet，EtherNet/IP，EtherCAT，CC-Link，ModBus TCP等工业总线协议
- IP67防护等级，可适用于油污、粉尘、潮湿、盐雾的恶劣工况
- 电源带过流过压保护和滤波功能，能适用恶劣的电磁干扰环境

技术参数 TECHNICAL PARAMETER

外观				
订购编号	BAT6R21	BAT6M21	BAT6L21	BAT6R11
外形尺寸	M30*61mm	M30*72mm	M30*72mm	M30*60mm
无线协议	ISO15693			
工作频率	13.56MHz			
输出功率	27.5dBm			
无线速度	26.48Kbit/s			
读取距离	0~60mm			0~30mm
通讯接口	RS485	以太网	IO-Link	RS485
通讯协议	MODBUS RTU	MODBUS TCP	IO-Link V1.1	MODBUS RTU
通讯速率	9600~115200bit/s	100/100M自适应	230.4K bit/s	9600~115200bit/s
电源电压	9~30VDC			
电气接口	M12 4针公头，A-Code	M12 8针公头，A-Code	M12 4针公头，A-Code	M12 4针公头，A-Code
平均电流	<0.07A@25VDC			
指示灯	1个LED指示灯			
固定类型	螺母固定，螺牙M30*1.5			
外壳材料	黄铜镀镍+ABS			
壳体颜色	银色+黑色			
整机重量	65g	70g	70g	70g
工作温度	~25°C~+70°C			
存储温度	~25°C~+85°C			
湿度	5%~95%RH（无凝露）			
防水防尘等级	IP67,EN 60529			
抗振动	2 mm (f= 5...29.5 Hz) , EN 60068-2-6 7 gn (f= 29.5...150 Hz) , EN 60068-2-6			
传导抗扰度(CS)	3V, 过A级（含主频） 10V, 过A级（主频除外）			
静电放电抗扰度ESD	接触放电，8KV, 过A级 空气放电，15KV, 过A级 IEC 61000-4-2			
CE	ETSI EN 301 489-3, ETSI EN 300 330-1 ETSI EN 301 489-1, ETSI EN 300 330-2			
ROHS指令	2011/65/EU, 2015/863/EU			
尺寸图				

产品介绍 PRODUCT INTRODUCTION

- 采用13.56MHz工作频率，支持ISO15693和ISO14443A协议
- 支持ModBus RTU，ModBus TCP，CAN Open，IOLink各种通讯协议
- 支持一体式独立使用
- 配合RFID总线控制器，实现RFID工业总线通讯，支持ProfiNet，EtherNet/IP，EtherCAT，CC-Link，ModBus TCP等工业总线协议
- IP67防护等级，可适用于油污、粉尘、潮湿、盐雾的恶劣工况
- 电源带过流保护保护和滤波功能，能适用恶劣的电磁干扰环境

技术参数 TECHNICAL PARAMETER

外观						
订购编号	BAT0R21	BAT1R21	BAT1M21	BAT4R21	BAT4M21	BAT4L21
外形尺寸	48.3x20.3x10mm	40x40x66mm			100x100x38.5mm	
无线协议	ISO15693					
工作频率	13.56MHz					
输出功率	27.5dBm					
无线速度	26.48Kbit/s					
读取距离	0~25mm	0~100mm			0~120mm	
通讯接口	RS485	RS485	以太网	RS485	以太网	IO-Link
通讯协议	MODBUS RTU	MODBUS RTU	MODBUS TCP	MODBUS RTU	MODBUS TCP	IO-Link V1.1
通讯速率	9600 ~ 115200bit/s	9600 ~ 115200bit/s	10/100M自适应	9600 ~ 115200bit/s	10/100M自适应	230.4K bit/s
电源电压	9~30VDC					
电气接口	M124针公头，A-Code	M125针公头，A-Code	M128针公头，A-Code	M125针公头，A-Code	M128针公头，A-Code	M125针公头，A-Code
平均电流	<0.05A@24VDC	<0.07A@24VDC				
指示灯	2个LED指示灯	4个LED指示灯			5个LED指示灯	
固定类型	2个M3螺丝孔	2个M5螺丝孔			2个M6螺丝孔	
外壳材料	PA66+GF30	PC+ABS				
壳体颜色	黑色	黑色+蓝色			黑色	
整机重量	33±5g左右	110g左右			350g左右	
工作温度	-25℃~70℃					
存储温度	-25℃~85℃					
湿度	5%~95%RH（无凝露）					
防水防尘等级	IP67, EN 60529					
抗振动	2 mm (f= 5...29.5 Hz) ， EN 60068-2-6 7 gn (f= 29.5...150 Hz) ， EN 60068-2-6					
传导抗扰度(CS)	3V，过A级（含主频） 10V，过A级（主频除外）					
静电放电抗扰度ESD	接触放电， 8KV，过A级 空气放电， 15KV，过A级 IEC 61000-4-2					
CE	ETSI EN 3014893， ETSI EN 30330-1， ETSI EN 301 489-1， ETSI EN 300 330-2					
ROHS指令	2011/65/EU， 2015/863/EU					
尺寸图						

RFID识别

高频RFID

BAT系列

BAE系列

BAG系列

超高频RFID

BAU系列

BAG系列

低频RFID

低频读写器

BAG系列

手持式RFID

BAP系列

RFID连接电缆

总线模块

远程I/O模块

柜内I/O模块

耦合器

扩展模块

主站模块

从站模块

BNS系列

BNC系列

模块连接电缆



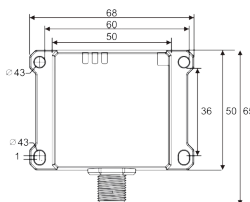
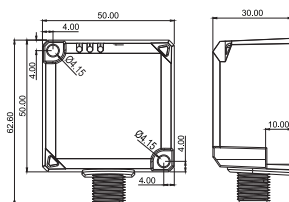
可接线插头/座

高频 RFID 读写头

产品介绍 PRODUCT INTRODUCTION

- 采用13.56MHz工作频率，支持ISO15693和ISO14443A协议
- 支持ModBus RTU，ModBus TCP，CAN Open，IO-Link各种通讯协议
- 支持一体式独立使用
- 配合RFID总线控制器，实现RFID工业总线通讯，支持ProfiNet，EtherNet/IP，EtherCAT，CC-Link，ModBus TCP等工业总线协议
- IP67防护等级，可适用于油污、粉尘、潮湿、盐雾的恶劣工况
- 电源带过流过压保护和滤波功能，能适用恶劣的电磁干扰环境

技术参数 TECHNICAL PARAMETER

外观						
订购编号	BAT2R21	BAT2M21	BAT2L21	BAT2R22	BAT2M22	BAT2L22
外形尺寸	68.4x50x30mm			50x50x30mm		
无线协议	ISO15693					
工作频率	13.56MHz					
输出功率	27.5dBm					
无线速度	26.48Kbit/s					
读取距离	0~80mm			0~80mm		
通讯接口	RS485	以太网	IO-Link	RS485	以太网	IO-Link
通讯协议	MODBUS RTU	MODBUS TCP	IO-Link V1.1	MODBUS RTU	MODBUS TCP	IO-Link V1.1
通讯速率	9600 ~ 115200bit/s	10/100M自适应	230.4K bit/s	9600 ~ 115200bit/s	10/100M自适应	230.4K bit/s
电源电压	9~30VDC					
电气接口	M125 针公头,A-Code	M128 针公头,A-Code	M125 针公头,A-Code	M125 针公头,A-Code	M128 针公头,A-Code	M125 针公头,A-Code
平均电流	<0.07A@24VDC					
指示灯	4个LED指示灯			5个LED指示灯		
固定类型	4个M4螺丝孔			2个M4螺丝孔		
外壳材料	PC+ABS					
壳体颜色	黑色					
整机重量	90g左右			130g左右		
工作温度	-25℃~70℃					
存储温度	-25℃~85℃					
湿度	5%~95%RH（无凝露）					
防水防尘等级	IP67, EN 60529					
抗振动	2 mm (f= 5...29.5 Hz) ， EN 60068-2-6 7 gn (f= 29.5...150 Hz) ， EN 60068-2-6					
传导抗扰度(CS)	3V, 过A级（含主频） 10V, 过A级（主频除外）					
静电放电抗扰度ESD	接触放电, 8KV, 过A级 空气放电, 15KV, 过A级 IEC 61000-4-2					
CE	ETSI EN 3014893, ETSI EN 30330-1, ETSI EN 301 489-1, ETSI EN 300 330-2					
ROHS指令	2011/65/EU, 2015/863/EU					
尺寸图						

产品介绍 PRODUCT INTRODUCTION

- 采用13.56MHz工作频率，支持ISO15693和ISO14443A协议
- 支持ModBus RTU，ModBus TCP，CAN Open，IOLink各种通讯协议
- 支持一体式独立使用
- 配合RFID总线控制器，实现RFID工业总线通讯，支持ProfiNet，EtherNet/IP，EtherCAT，CC-Link，ModBus TCP等工业总线协议
- IP67防护等级，可适用于油污、粉尘、潮湿、盐雾的恶劣工况
- 电源带过流过压保护和滤波功能，能适用恶劣的电磁干扰环境

技术参数 TECHNICAL PARAMETER

外观						
订购编号	BAT3R21	BAT3M21	BAT3L21	BAT3R22	BAT3M22	BAT3L22
外形尺寸	99x80x40mm			80x80x40mm		
无线协议	ISO15693					
工作频率	13.56MHz					
输出功率	27.5dBm					
无线速度	26.48Kbit/s					
读取距离	0~110mm			0~110mm		
通讯接口	RS485	以太网	IO-Link	RS485	以太网	IO-Link
通讯协议	MODBUS RTU	MODBUS TCP	IO-Link V1.1	MODBUS RTU	MODBUS TCP	IO-Link V1.1
通讯速率	9600 ~ 115200bit/s	10/100M自适应	230.4K bit/s	9600 ~ 115200bit/s	10/100M自适应	230.4K bit/s
电源电压	9~30VDC					
电气接口	M125 针公头,A-Code	M128 针公头,A-Code	M125 针公头,A-Code	M125 针公头,A-Code	M128 针公头,A-Code	M125 针公头,A-Code
平均电流	<0.07A@24VDC					
指示灯	4个LED指示灯			5个LED指示灯		
固定类型	4个M5螺丝孔			2个M5螺丝孔		
外壳材料	PC+ABS					
壳体颜色	黑色					
整机重量	200g左右			260g左右		
工作温度	-25℃~70℃					
存储温度	-25℃~85℃					
湿度	5%~95%RH（无凝露）					
防水防尘等级	IP67, EN 60529					
抗振动	2 mm (f= 5...29.5 Hz) , EN 60068-2-6 7 gn (f= 29.5...150 Hz) , EN 60068-2-6					
传导抗扰度(CS)	3V, 过A级（含主频） 10V, 过A级（主频除外）					
静电放电抗扰度ESD	接触放电, 8KV, 过A级 空气放电, 15KV, 过A级 IEC 61000-4-2					
CE	ETSI EN 3014893, ETSI EN 30330-1, ETSI EN 301 489-1, ETSI EN 300 330-2					
ROHS指令	2011/65/EU, 2015/863/EU					
尺寸图						

RFID识别

高频RFID

BAT系列

BAE系列

BAG系列

超高频RFID

BAU系列

BAG系列

低频RFID

低频读写器

BAG系列

手持式RFID

BAP系列

RFID连接电缆

总线模块

远程I/O模块

柜内I/O模块

耦合器

扩展模块

主站模块

从站模块

BNS系列

BNC系列

模块连接电缆

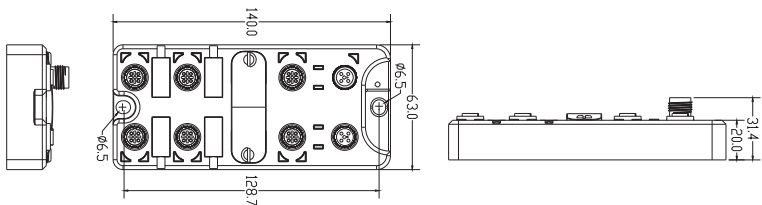
可接线插头/座

高频 RFID 总线控制器

技术参数 TECHNICAL PARAMETER

外观				
订购编号	BAE8P04	BAE8C04	BAE8E04	BAE8M04
产品尺寸	140.0 * 63.0 * 31.4mm			
壳体材质	锌合金			
额定电压	18~30VDC			
额定电流	I _{max} ≤0.3A@24V（总线模块自身电流）			
供电模式	独立双供电（系统供电UB，负载供电UL）			
电源接口	T-CODE 公头/母头 4针			
电源保护	带反接保护、3000W浪涌保护			
通讯协议	ProfiNet	EtherCAT	Ethernet/IP	MODBUS TCP
网络接口	双网口均集成交换机功能，符合IEE802.3标准			单网口
通讯接口	D-CODE M12母头，4针			D-CODE M12母头，4针（ETH1）
通讯线缆长度	Max=100m			
系统拓扑结构	星型结构，树型结构			星型结构
RFID数量	4个独立通道			
RFID接口	A-CODE M12母头，5针			4个独立通道
负载能力	V _{OUT} =24V±20%, I _{OUT} ≤0.7A			
电路保护	电源防反接、过压过流保护			
故障诊断	支持故障诊断			
工作温度	-25℃~+70℃			
存储温度	-40℃~+85℃			
防护等级	IP67			
产品认证	CE/RoHS 2.0			

尺寸图 DIMENSIONAL DRAWING

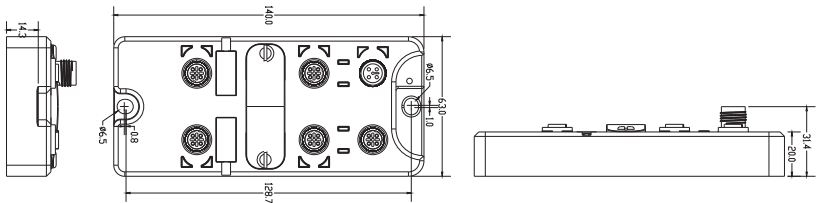


高频 RFID 总线控制器

技术参数 TECHNICAL PARAMETER

外观				
订购编号	BAE8P02	BAE8C02	BAE8E02	BAE8M02
产品尺寸	140.0 * 63.0 * 31.4mm			
壳体材质	锌合金			
额定电压	18~30VDC			
额定电流	I _{max} ≤0.3A@24V（总线模块自身电流）			
供电模式	独立双供电（系统供电UB，负载供电UL）			
电源接口	T-CODE 公头/母头 4针			
电源保护	带反接保护、3000W浪涌保护			
通讯协议	ProfiNet	EtherCAT	Ethernet/IP	MODBUS TCP
网络接口	双网口均集成交换机功能，符合IEE802.3标准			单网口
通讯接口	D-CODE M12母头，4针			D-CODE M12母头，4针（ETH1）
通讯线缆长度	Max=100m			
系统拓扑结构	星型结构，树型结构			星型结构
RFID数量	2个独立通道			
RFID接口	A-CODE M12母头，5针			
负载能力	VOUT=24V±20%,LOUT≤0.7A			
电路保护	电源防反接、过压过流保护			
故障诊断	支持故障诊断			
工作温度	-25℃~+70℃			
存储温度	-40℃~+85℃			
防护等级	IP67			
产品认证	CE/RoHS 2.0			

尺寸图 DIMENSIONAL DRAWING



RFID识别
高频RFID
BAT系列
BAE系列
BAG系列
超高频RFID
BAU系列
BAG系列
低频RFID
低频读写器
BAG系列
手持式RFID
BAP系列
RFID连接电缆

总线模块
远程I/O模块
柜内I/O模块
耦合器
扩展模块
主站模块
从站模块
BNS系列
BNC系列
模块连接电缆

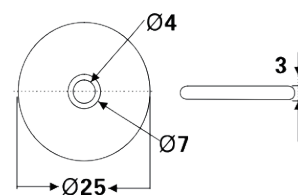
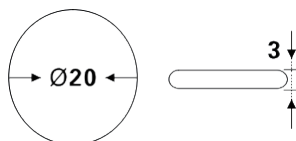
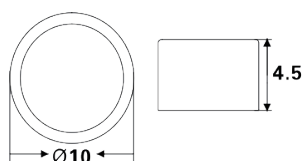
可接线插头/座

高频电子标签

技术参数 TECHNICAL PARAMETER

外观						
订购编号	BAG1T11	BAG1T12	BAG2T21	BAG2T22	BAG3T21	BAG3T22
外形尺寸	Φ10*4.5mm		Φ20*3mm		Φ25*3mm	
工作频率	13.56MHz		13.56MHz		13.56MHz	
标准协议	ISO 15693		ISO 15693		ISO 15693	
读取距离	0~12mm（与读写头有关）		0~50mm（与读写头有关）		0~80mm（与读写头有关）	
用户内存	112 bytes	2000 bytes	112 bytes	2000 bytes	112 bytes	2000 bytes
内存类型	EEPROM	FRAM	EEPROM	FRAM	EEPROM	FRAM
擦写次数	10万次	100亿次	10万次	100亿次	10万次	100亿次
数据保存时间	10年		10年		10年	
外壳材料	PBT		PPS		PPS	
固定方式	胶粘		胶粘		螺丝固定	
IP等级	IP68		IP67		IP67	
工作温度	-25℃~75℃		-25℃~75℃		-25℃~75℃	
存储温度	-40℃~125℃		-40℃~125℃		-40℃~125℃	
金属抗性	抗金属		不抗金属		不抗金属	
备注	其他定制型号请联系当地销售					

尺寸图 DIMENSIONAL DRAWING

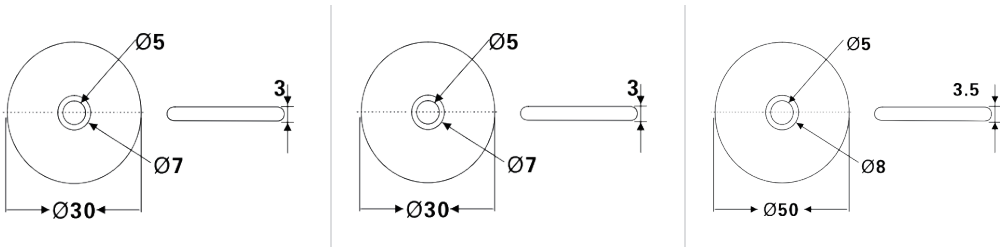


高频电子标签

技术参数 TECHNICAL PARAMETER

外观						
订购编号	BAG4T21	BAG4T22	BAG4T11	BAG4T12	BAG5T21	BAG5T22
外形尺寸	Φ30*3mm		Φ30*3mm		Φ50*3.5mm	
工作频率	13.56MHz		13.56MHz		13.56MHz	
标准协议	ISO 15693		ISO 15693		ISO 15693	
读取距离	0~100mm（与读写头有关）		0~50mm（与读写头有关）		0~120mm（与读写头有关）	
用户内存	112 bytes	2000 bytes	112 bytes	2000 bytes	112 bytes	2000 bytes
内存类型	EEPROM	FRAM	EEPROM	FRAM	EEPROM	FRAM
擦写次数	10万次	100亿次	10万次	100亿次	10万次	100亿次
数据保存时间	10年		10年		10年	
外壳材料	PPS		PPS		PPS	
固定方式	螺丝固定		螺丝固定		螺丝固定	
IP等级	IP67		IP67		IP67	
工作温度	-25℃~75℃		-25℃~75℃		-25℃~75℃	
存储温度	-40℃~125℃		-40℃~85℃		-40℃~125℃	
金属抗性	不抗金属		抗金属		不抗金属	
备注	其他定制型号请联系当地销售					

尺寸图 DIMENSIONAL DRAWING



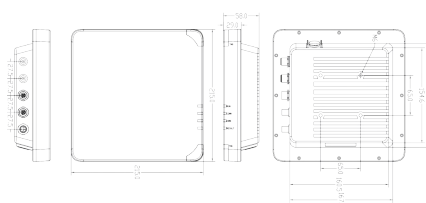
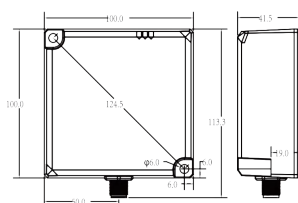
RFID识别
高频RFID
BAT系列
BAE系列
BAG系列
超高频RFID
BAU系列
BAG系列
低频RFID
低频读写器
BAG系列
手持式RFID
BAP系列
RFID连接电缆
总线模块
远程I/O模块
柜内I/O模块
耦合器
扩展模块
主站模块
从站模块
BNS系列
BNC系列
模块连接电缆
可接线插头/座

超高频 RFID 读写头

技术参数 TECHNICAL PARAMETER

外观					
订购编号	BAU7R21	BAU7M21	BAU9P21	BAU9E21	BAU9C21
无线协议	ISO 18000-6C (Class 1 Gen 2)				
工作频率	中国频率：920-925 MHz (SRRC)				
	北美频率：902-928MHz (FCC Part 15)				
输出功率	5-27dbm可调，步进1dBm		5-30dbm可调，步进1dBm		
接收灵敏度	≤ -73dBm		≤ -85dBm		
内部天线增益	3dBi		8dBi		
外接天线端口	/		TNC母头（外螺内孔）*2		
通讯接口	RS485	以太网	RS485*1+以太网口*2		
通讯协议	MODBUS RTU	MODBUS TCP	ProfiNet	EtherNet/IP	EtherCAT
通讯速率	9600 ~ 115200bit/s	10/100M自适应	10/100M自适应		
电源电压	9-30V DC		9-30V DC		
平均电流	< 0.2A (24V DC)		< 0.5A (24V DC)		
指示灯	5个LED指示灯		6个LED灯		
外形尺寸	100*100*41.5mm		215*215*58mm		
固定类型	2个M5螺丝		带4个M6螺纹孔		
外壳材料	铝合金+ABS		底壳：铝合金，面壳：PC+ABS		
壳体颜色	黑色		黑色		
整机重量	280g		/		
工作温度			-25 ~ 60℃		
存储温度	-20 ~ 85℃		-40 ~ 85℃		
湿度	5% ~ 95%RH(无凝露)				
防水防尘等级	IP65, EN60529		IP65, EN60529		
抗振动	2mm(f=5...29.5Hz) ,EN60068-2-26 7gn(f=29.5...150Hz) ,EN60068-2-26				
静电放电抗扰度ESD	接触放电，8KV，过A级/ 空气放电，15KV，过A级				
FCC	FCC PART15				
RoHS指令	2011/65/EU, 2015/863/EU				

尺寸图 DIMENSIONAL DRAWING



超高频电子标签

技术参数 TECHNICAL PARAMETER

外观				
订购编号	BAG8U01	BAG9U01	BAG9U02	BAG9U03
尺寸 (mm)	15*20*M5	41*29*9mm	68*26*7mm	80*20*3.5mm
无线协议	ISO 18000-6C Class 1 Gen 2	ISO 18000-6C Class 1 Gen 2	ISO 18000-6C Class 1 Gen 2	ISO 18000-6C Class 1 Gen 2
工作频率	902~928 MHz	902~928 MHz	902~928 MHz	902~928 MHz
读取距离	0~200mm	0~500mm	0~2000mm	0~2000mm
芯片	Alien H3	NXP UCODE 8	Alien H9	Alien H3
EPC内存大小	96 bits	128 bits	496 bits	96 bits
USER内存大小	512 bits	0 bits	688 bits	512 bits
TID	64 bits	96 bits	48 bits	64 bits
外壳材料	ABS	PEEK	ABS	PCB
安装方式	M5螺纹	螺丝固定	螺丝固定 (M5*2安装孔)	螺丝/背胶固定
IP等级	IP67	IP68	IP65	IP68
重量	15g	15g	11g	12g
工作温度	-25℃~75℃	-25℃~85℃	-25℃~70℃	-40℃~100℃
存储温度	-40℃~125℃	-60℃~260℃	-30℃~85℃	-40℃~150℃
金属抗性	抗金属	抗金属	抗金属	抗金属
其它		耐强酸碱 (PH0-PH14)		
备注	可定制其他尺寸, 容量, 详细咨询当地销售			

低频 RFID 读写器

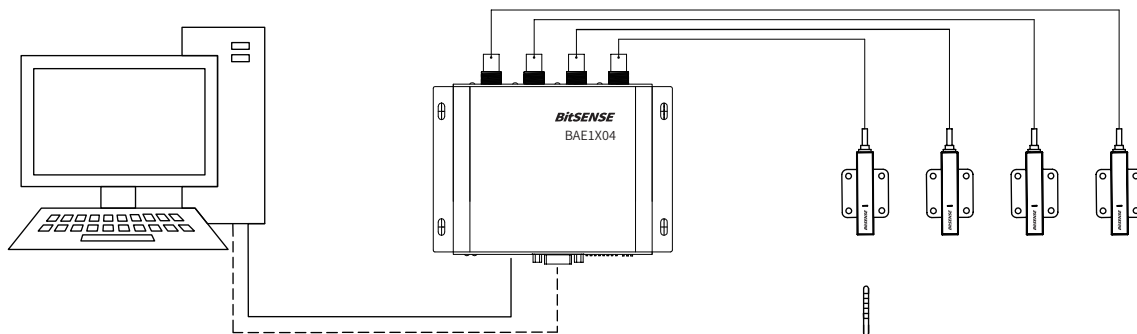
技术特点 TECHNICAL FEATURES

- 134.2K频率，支持ISO 11784、ISO 11785协议；
- 支持德州仪器公司（TI）制造的RI-TRP-DR2B、RI-TRP-WR2B射频标签；
- 支持RS232，RS485，以太网通信；
- 支持SECS协议，MODBUS RTU和MODBUS TCP协议；

适应 SEMI 标准 ADAPT TO SEMI STANDARDS

- SEMI E99 Carrier ID读/写功能标准；
- SEMI E37 高速SECS消息服务通用服务（HSMS）
- SEMI E5 设备通信标准 2 消息内容（SECS II）
- SEMI E4 设备通信标准 1 消息内容（SECS I）

BAE1X半导体专用RFID识别系统

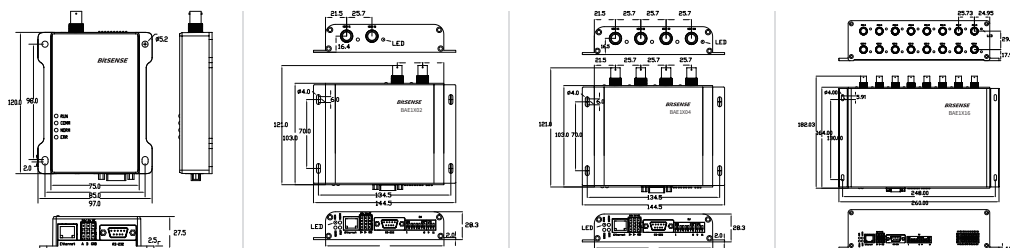


低频 RFID 读写器

技术参数 TECHNICAL PARAMETER

外观				
产品型号	BAE1X01	BAE1X02	BAE1X04	BAE1X16
工作频率	134.2Khz	134.2Khz	134.2Khz	134.2Khz
工作模式	HDX	HDX	HDX	HDX
无线协议	ISO 11784、ISO 11785	ISO 11784、ISO11785	ISO11784、ISO11785	ISO11784、ISO11785
电源电压	9~30VDC	9~30VDC	9~30VDC	9~30VDC
平均电流	<0.1A@24VDC	<0.1A@24VDC	<0.1A@24VDC	<0.2A@24VDC
指示灯	4个LED指示灯	4个运行 LED+2个天线 LED	4个运行 LED+4个天线 LED	4个运行 LED+16个天线 LED
天线端口数量	1个	2个	4个	16个
天线接口类型	BNC母头	BNC母头	BNC母头	BNC母头
通信接口	Ethernet,RS-485, RS-232	Ethernet,RS-485, RS-232	Ethernet, RS-485, RS-232	Ethernet, RS-485, RS-232
通讯协议	SECS MODBUS TCP MODBUS RTU	SECS MODBUS TCP MODBUS RTU	SECS MODBUS TCP MODBUS RTU	SECS MODBUS TCP MODBUS RTU
外形尺寸	120*97*27.5mm	103*144.5*28.5mm	103*144.5*28.5mm	164*260*65mm
固定类型	4个M5螺丝孔	4个M4螺丝孔	4个M4螺丝孔	4个M4螺丝孔
外壳材料	铝合金	铝合金	铝合金	铝合金
壳体颜色	灰色	黑色	黑色	黑色
工作温度	-25°C~+70°C	-25°C~+70°C	-25°C~+70°C	-25°C~+70°C
存储温度	-40°C~+85°C	-40°C~+85°C	-40°C~+85°C	-40°C~+85°C
湿度	5%~95%RH(无凝露)	5%~95%RH(无凝露)	5%~95%RH(无凝露)	5%~95%RH(无凝露)
防水防尘等级	IP20, EN 60529	IP20,EN 60529	IP20,EN 60529	IP20, EN 60529
抗振动	2mm(f=5...29.5Hz), EN 60068-2-6 7gn(f=29.5...150Hz), EN 60068-2-6	2mm(f=5...29.5Hz), EN 60068-2-6 7gn(f=29.5...150Hz), EN 60068-2-6	2mm(f=5...29.5Hz), EN 60068-2-6 7gn(f=29.5...150Hz), EN 60068-2-6	2mm(f=5...29.5Hz), EN 60068-2-6 7gn(f=29.5...150Hz), EN 60068-2-6
静电放电抗扰度ESD	IEC 61000-4-2	IEC 61000-4-2	IEC 61000-4-2	IEC 61000-4-2
RoHS指令	2011/65/EU, 2015/863/EU	2011/65/EU, 2015/863/EU	2011/65/EU, 2015/863/EU	2011/65/EU, 2015/863/EU

尺寸图 DIMENSIONAL DRAWING



RFID识别

高频RFID

BAT系列

BAE系列

BAG系列

超高频RFID

BAU系列

BAG系列

低频RFID

手持式RFID

BAG系列

BAP系列

RFID连接电缆

总线模块

远程I/O模块

柜内I/O模块

耦合器

扩展模块

主站模块

从站模块

BNS系列

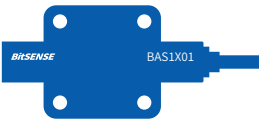
BNC系列

模块连接电缆

可接线插头/座

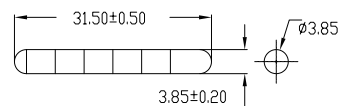
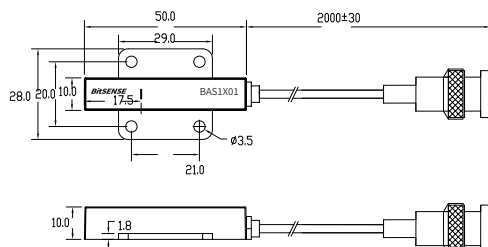
RFID 低频读写器

技术参数 TECHNICAL PARAMETER

外观	
产品型号	BAS1X01
工作频率	134.2Khz
天线接口类型	BNC公头
线缆类型	同轴线
线缆长度	2米
外形尺寸	50*28*10mm
固定类型	4个M3螺丝孔
外壳材料	PC+ABS
壳体颜色	黑色
工作温度	-25°C~+70°C
存储温度	-25°C~+85°C
湿度	5%~95%RH(无凝露)
防水防尘等级	IP67,EN 60529
抗振动	2 mm(f= 5...29.5 Hz), EN 60068-2-6 7 gn(f= 29.5...150 Hz), EN 60068-2-6
RoHS指令	2011/65/EU, 2015/863/EU

外观	
产品型号	BAG9S06
尺寸	3.85mm x32.2mm
外壳材质	玻璃
防护等级	IP68
工作温度	0~+70°C
存储温度	-40~+125°C
工作频率	134.2kHz
空口协议	ISO 11784、ISO 11785
工作方式	HDX(半双工)
内存	1360bits
用户内存	17 page * 80 bit
擦写次数	10万次

尺寸图 DIMENSIONAL DRAWING



低频电子标签

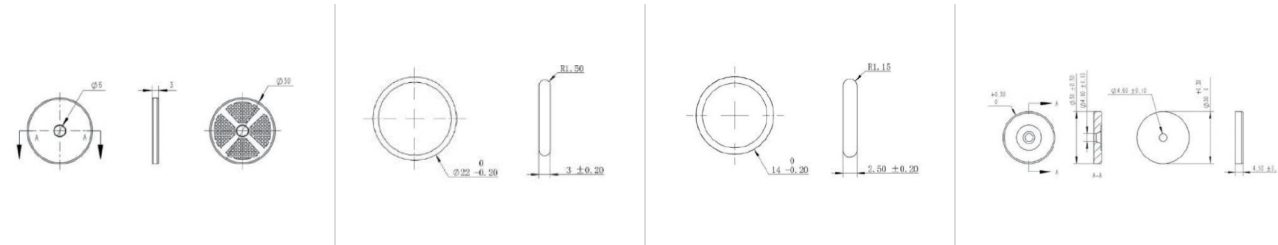
产品特性 PRODUCT FEATURES

- 无源电子标签
- 适用于恶劣应用环境
- 优良耐腐蚀性能和耐温性能
- IP68防护等级

技术参数 TECHNICAL PARAMETER

外观				
订购编号	BAG8S01	BAG8S02	BAG8S03	BAG9S01
外形尺寸	φ 30mm * 3mm	φ 22mm * 3mm	φ 14mm * 2.5mm	φ 30mm * 4.3mm
无线协议	ISO11785/85	ISO11785/85	ISO18000-2	ISO18000-2
工作频率	134.2 kHz	134.2 kHz	125 kHz	125 kHz
芯片	EM4305	EM4305	TK4100	TK4100
读取距离	250mm	90mm	40mm	100mm
颜色	黑色	黑色	黑色/白色	黑色/白色 可选
外壳材料	PPS	PPS	PPS	ABS
安装方式	螺钉固定	-	-	螺钉固定
IP等级	IP68	IP68	IP68	IP68
重量	约3g	约2g	约0.6g	约3g
工作温度	-20℃ ~ +150℃	-20℃ ~ +150℃	-20℃ ~ +150℃	-20℃ ~ +65℃
存储温度	-30℃ ~ +200℃	-30℃ ~ +180℃	-30℃ ~ +180℃	-30℃ ~ +75℃
包装方式	200pcs/袋	500pcs/袋	100pcs/袋	200pcs/袋

尺寸图 DIMENSIONAL DRAWING



RFID识别

高频RFID

BAT系列

BAE系列

BAG系列

超高频RFID

BAU系列

BAG系列

低频RFID

低频读写器

BAG系列

手持式RFID

BAP系列

RFID连接电缆

总线模块

远程I/O模块

柜内I/O模块

耦合器

扩展模块

主站模块

从站模块

BNS系列

BNC系列

模块连接电缆

可接线插头/座

低频电子标签

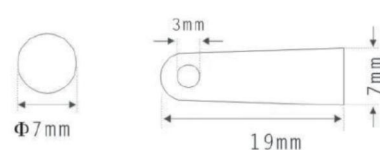
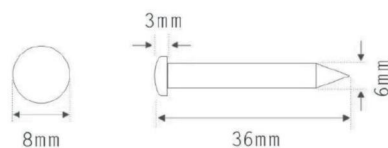
产品特性 PRODUCT FEATURES

- 无源电子标签
- 适用于恶劣应用环境
- 优良耐腐蚀性能和耐温性能
- IP68防护等级

技术参数 TECHNICAL PARAMETER

外观				
订购编号	BAG9S02	BAG9S03	BAG9S04	BAG9S05
外形尺寸	φ 6mm * 36mm	φ 6mm * 36mm	φ 7mm * 19mm	φ 7mm * 19mm
无线协议	ISO18000-2	ISO11785/85	ISO18000-2	ISO11785/85
工作频率	125 kHz	134.2 kHz	125 kHz	134.2 kHz
芯片	TK4100	EM4305	TK4100	EM4305
读取距离	80mm	20mm	50mm	60mm
颜色	黑色	黑色	黑色/红色	黑色/红色
外壳材料	ABS	ABS	ABS	ABS
安装方式	-	-	-	-
IP等级	IP68	IP68	IP68	IP68
重量	5g	5g	1g	1g
工作温度	-25°C ~ +75°C	-25°C ~ +75°C	-25°C ~ +75°C	-25°C ~ +75°C
存储温度	-30°C ~ +85°C	-30°C ~ +85°C	-30°C ~ +85°C	-30°C ~ +85°C
包装方式	100pcs/袋	100pcs/袋	100pcs/袋	100pcs/袋

尺寸图 DIMENSIONAL DRAWING



手持式 RFID 读写器

技术参数 TECHNICAL PARAMETER

外观		
订购编号	BAP1X01	BAP2X01
操作系统	Android 6.0, 支持中英文等多种语言	
中央处理器	MTK MT6755M Cortex-A53八核, 最高主频1.8GHz	
内存	RAM: 2GB DDR3(可选3GB/4GB)	RAM: 2GB DDR3
Flash存储器	ROM: 16GB EMMC(可选32GB/64GB)	ROM: 16GB EMMC
液晶屏	5.5英寸高清高亮IPS屏, 分辨率720*1280	4.0英寸高清高亮IPS屏, 分辨率480*800, 亮度350以上, 背光可自动调节
触摸屏	康宁大猩猩三代玻璃, 电容屏5点触控	
键盘	功能键3个、侧按键4个, 具有键盘背光功能	普通数字键盘0-9、*、#、扫描键1个、功能键2个、侧按键2个、开关机键1个, 具有键盘背光功能
传感器	支持震动马达、G-Sensor、光线传感器、电子罗盘	
无线通讯	支持中国移动、中国联通、中国电信4G全网通无线网络通讯	支持中国移动、中国联通、中国电信4G全网通网络, 支持双卡双待
Wi-Fi	IEEE 802.11a/b/g/n, 支持2.4G和5G双频段, Wi-Fi可禁用	
蓝牙	蓝牙支持V4.1, 连接范围10m及以上, 支持蓝牙打印、蓝牙通讯	蓝牙支持V4.0+EDR, 连接范围10m及以上, 支持蓝牙打印、蓝牙通讯
定位	支持GPS和北斗, 水平方向定位精度小于5m	支持GPS和北斗, 水平方向定位精度小于10m, 支持A-GPS, 首次定位小于1分钟
摄像头	800万像素高清摄像头, 支持自动对焦、带闪光灯	
条码扫描	支持一维条码、二维条码扫描	
RFID	13.56MHz, 支持ISO 15693和ISO 14443A, Mifare支持(S50和S70卡读写)	
TYPE C扩展接口	Type C防呆拔插接口1个(支持OTG, 支持设备充电功能, 可扩展RS232、RS485接口)	Type C防呆拔插接口1个(可扩展RS232、RS485接口)
SIM卡	SIM卡槽x1	SIM卡×2
TF卡	具有Micro SD(TF)卡槽(最大支持128GB)	具有Micro SD (TF) 卡槽(最大支持64GB), 兼容电网公司安全接入平台的安全加密卡
PSAM	PSAM卡槽x2	PSAM卡×2 (用于邮票孔模块的操作员卡及业务员卡或普通PSAM卡2张)
充电电池	高容量聚合物电池, 5200mAh	高容量聚合物电池, 3.8V/4000mAh
外形尺寸	183.9x88.4x27.2mm	165×73×24mm (最厚处34.5mm)
机器重量	小于400g	小于300g
工作温度	-30~+55℃	-20~+60℃
储存温度	-30~+60℃	-40~+70℃
相对湿度	5%-95%(无凝结)	
跌落防护	1.5m, 6个面	
防护等级	IP65(防水防尘)	

RFID识别

高频RFID

BAT系列

BAE系列

BAG系列

超高频RFID

BAU系列

BAG系列

低频RFID

低频读写器

BAG系列

手持式RFID

BAP系列

RFID连接电缆

总线模块

远程I/O模块

柜内I/O模块

耦合器

扩展模块

主站模块

从站模块

BNS系列

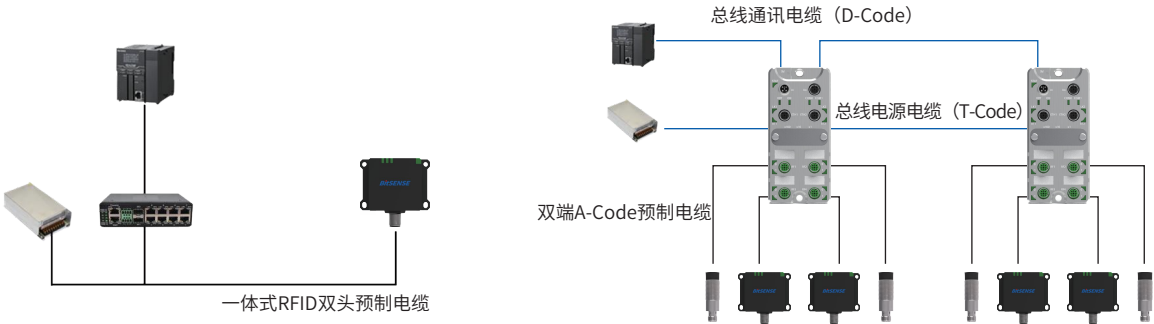
BNC系列

模块连接电缆

可接线插头/座

RFID 连接电缆

拓扑图 TOPOLOGY DIAGRAM

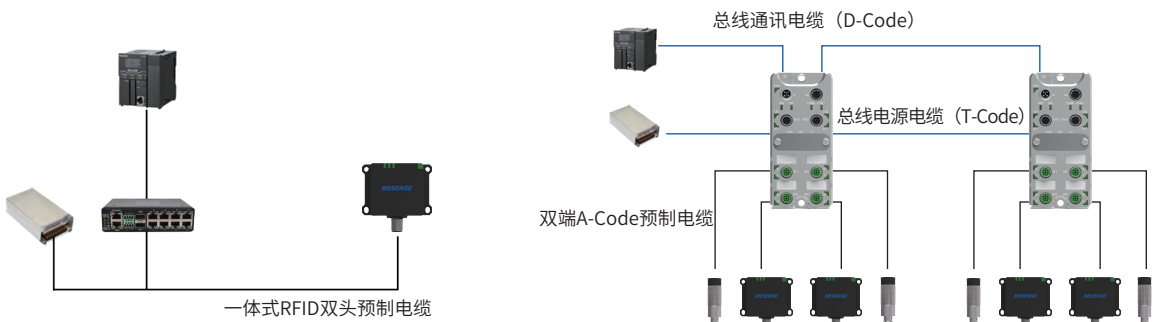


技术参数 TECHNICAL PARAMETER

产品名称	双端A-Code预制电缆		一体式RFID双头预制电缆	
应用	RFID读写头-总线控制器		一体式RFID-交换机/上位机	
订购编号	BKU4D03	BKU4D13	BKV8J03	BKV8J13
长度	3米	3米	3米	3米
接头类型	M12A型母直头-M12A型公直头	M12A型母弯头-M12A型公直头	M12A型母直头-RJ45公头	M12A型母直弯头-RJ45公头
针脚数量	4	4	8	8
线缆外径	5mm	5mm	7mm	7mm
线芯大小	24AWG	24AWG	2P+2C (20AWG)	2P+2C (20AWG)
线缆材质	PUR	PUR	PVC	PVC
工作温度	-25°C~80°C	-25°C~80°C	-25°C~80°C	-25°C~80°C
其他长度	5 米：BKU4D04	5 米：BKU4D14	5 米：BKV8J04	5 米：BKV8J14
	10米：BKU4D05	10米：BKU4D15	10米：BKV8J05	10米：BKV8J15

RFID 连接电缆

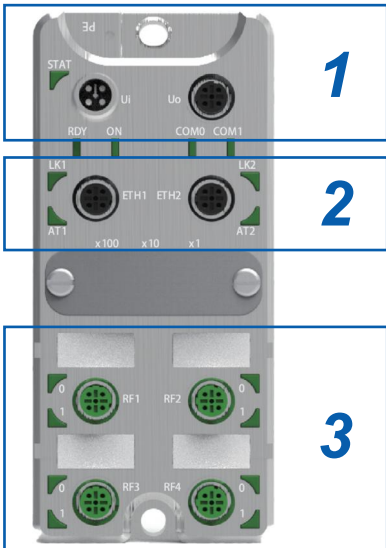
拓扑图 TOPOLOGY DIAGRAM



技术参数 TECHNICAL PARAMETER

产品名称	总线通讯电缆 (D-Code)		总线电源电缆 (T-Code)	
应用	总线控制器-交换机/上位机	总线控制器-总线控制器	总线控制器-24VDC	总线控制器-总线控制器
订购编号	BKD4R03	BKD4G03	BKT4B03	BKT4D03
长度	3米	3米	3米	3米
接头类型	M12D型公直头-RJ45公头	M12D型公直头-M12D型公直头	M12T型母直头-散线	M12T型母直头-M12T型公直头
针脚数量	4	4	4	4
线缆外径	6mm	6mm	10mm	10mm
线芯大小	24AWG	24AWG	24AWG	24AWG
线缆材质	PVC	PVC	PVC	PVC
工作温度	-25°C~80°C	-25°C~80°C	-25°C~80°C	-25°C~80°C
其他长度	5米: BKD4R04	5米: BKD4G04	5米: BKT4B04	5米: BKT4D04
	10米: BKD4R05	10米: BKD4G05	10米: BKT4B05	10米: BKT4D05

端口示意图 PORT SCHEMATIC DIAGRAM



1 配件 Accessories 适用于电源接口 Applicable to power ports T-Code 订货号 Part No: BKT4H00 BKT4B00	电源接口 Power connector M12 T-code 1= 24V (US) 2= GND-UA 3= GND-US 4= 24V (UA)
2 配件 Accessories 适用于以太网接口 Applicable to Ethernet interfaces 订货号 Part No: BKT4H00	以太网接口 Ethernet connector M12 D-code 1= TD + 2= RD + 3= TD - 4= RD -
3 配件 Accessories 订货号 Part No: BKA4H00 BKA5H00 	输入输出接口 DI/DO Connector M12 A-code 接线实例 Wiring instance

RFID识别

高频RFID

BAT系列

BAE系列

BAG系列

超高频RFID

BAU系列

BAG系列

低频RFID

低频读写器

BAG系列

手持式RFID

BAP系列

RFID连接电缆

总线模块

远程I/O模块

柜内I/O模块

耦合器

扩展模块

主站模块

从站模块

BNS系列

BNC系列

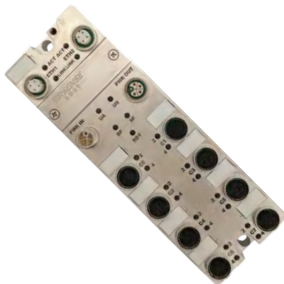
模块连接电缆

可接线插头/座

远程 I/O 模块

产品特性 PRODUCT FEATURES

- 独立的通道诊断功能
- 由用户数据区直接读取诊断信息
- 最多可达16个数字量
- 具有灵活的IO端口配置功能
- 工作电压和负载电压电气完全隔离
- ProfiNet协议带快速启动功能
- 坚固的全金属外壳设计



适用于以太网接口
Applicable to Ethernet interfaces



适用于电源接口 L-Code
Apply to the L-Code of the power interface



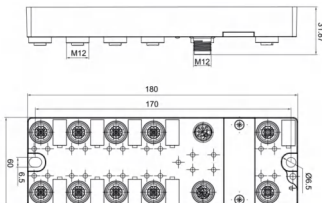
适用于 IO 接口
Applicable to I/O interfaces



技术参数 TECHNICAL PARAMETER

订购编号	16 DI	16 DO	16 DI/DO 可配置	8 DI + 8 DO
ProfiNet	BNB1P12	BNB1P22	BNB1P32	BNB1P62
EtherCAT	BNB1C12	BNB1C22	BNB1C32	BNB1C62
EtherNet/IP	BNB1E12	BNB1E22	BNB1E32	BNB1E62
CC-LINK	BNB1L12	BNB1L22	BNB1L32	BNB1L62
MODBUS TCP	BNB1M12	BNB1M22	BNB1M32	BNB1M62
技术参数				
额定电压	18-30V DC			
总电流	Us ≤12A, UA ≤12A			
工作温度	-25...+60 °C			
存储温度	-40...+85 °C			
功能指示灯	SF/BF/RDY			
端口状态指示灯	正常（绿色LED）， 错误（红色LED）			
电源指示灯	UA（红色，绿色）， US（红色，绿色）			
网络接口	M12, D-code, 母头			
电源接口	M12, L-Code, 5 针, max 16A			
外壳材质	锌合金			
防护等级	IP67			
安装固定	3个安装孔			
尺寸	180*60*31.87 mm			
I/O端口				
端口类型	M12, A 编码 Code, 母头 Female			
I/O通道数量	8			
输入/输出类型	PNP/ PNP			
输入数量	16	0	最多16个PNP输入	8
输出数量	0	16	最多16个PNP输出	8
传感器供电电流	500 mA			
执行器输出电流	500 mA			
输入/ 输出可配置	否	否	是	否
模块诊断				
负载短路检测	支持			
负载断路检测	支持			
输出故障诊断	支持			

尺寸图 DIMENSIONAL DRAWING



远程 I/O 模块

产品特性 PRODUCT FEATURES

- 独立的通道诊断功能
- 由用户数据区直接读取诊断信息
- 最多可达16个数字量
- 具有灵活的IO端口配置功能
- 工作电压和负载电压电气完全隔离
- ProfiNet协议带快速启动功能
- 坚固的全金属外壳设计



适用于以太网接口
Applicable to Ethernet interfaces



适用于电源接口 L-Code
Apply to the L-Code of the power interface



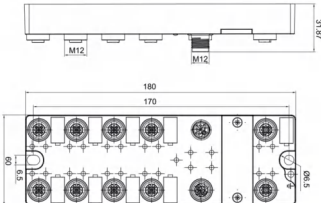
适用于 IO 接口
Applicable to I/O interfaces



技术参数 TECHNICAL PARAMETER

订购编号	8 AI	8 AO	8 RTD
ProfiNet	BNB1P42	BNB1P52	BNB1P82
EtherCAT	BNB1C42	BNB1C52	BNB1C82
EtherNet/IP	BNB1E42	BNB1E52	BNB1E82
CC-LINK	BNB1L42	BNB1L52	BNB1L82
MODBUS TCP	BNB1M42	BNB1M52	BNB1M82
技术参数			
额定电压	18-30V DC		
总电流	Us ≤12A, UA ≤12A		
工作温度	-25...+60 °C		
存储温度	-40...+85 °C		
功能指示灯	SF/BF/RDY		
端口状态指示灯	正常（绿色LED）， 错误（红色LED）		
电源指示灯	UA（红色，绿色）， US（红色，绿色）		
网络接口	M12, D-code, 母头		
电源接口	M12, L-Code, 5 针, max 16A		
外壳材质	锌合金		
防护等级	IP67		
安装固定	3个安装孔		
尺寸	180*60*31.87 mm		
I/O端口			
端口类型	M12, A 编码 Code, 母头 Female		
I/O通道数量	8		
传感器类型	/	/	PT100, PT1000, 热电偶
输入范围	电压模式：±10V, 0-10V DC; 电流模式：0-20mA, 4-20mA	/	/
输出范围	/	电压模式：±10V, 0-10V DC; 电流模式：0-20mA, 4-20mA	/
电压模式输入电阻	约1MΩ, 差分输入	/	/
负载	电流模式：约300Ω, 差分输入	电压模式：min.500Ω; 电流模式：max.500Ω	/
分辨率	电压模式：15位+符号位; 电流模式：15位	电压模式：11位+符号位; 电流模式：11位	15位+符号位
精度	±0.5%		
模块诊断			
短路检测	支持		
断路检测	支持		
欠压检测	支持		

尺寸图 DIMENSIONAL DRAWING



RFID识别

高频RFID

BAT系列

BAE系列

BAG系列

超高频RFID

BAU系列

BAG系列

低频RFID

低频读写器

BAG系列

手持式RFID

BAP系列

RFID连接电缆

总线模块

远程I/O模块

柜内I/O模块

耦合器

扩展模块

主站模块

从站模块

BNS系列

BNC系列

模块连接电缆

可接线插头/座

柜内 I/O 模块 - 耦合器

产品特性 PRODUCT FEATURES

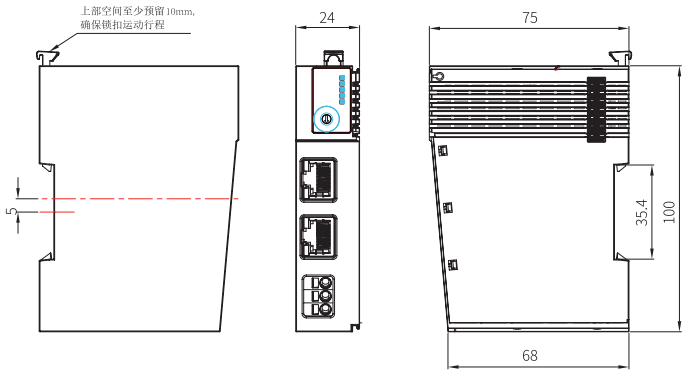
- 多协议设计，集成ProfiNet，EtherCAT，EtherNet/IP，CC-Link，ModbusTCP等总线通讯协议
- 刀片式设计，安装方便简单
- 12mm超薄机身
- 弹簧式接线端子
- 可灵活扩展



技术参数 TECHNICAL PARAMETER

订购编号	BNB0X00
技术参数	
额定电压	18-30V DC
通讯协议	ProfiNet, EtherCAT, EtherNet/IP, CC-Link, Modbus TCP
功能指示灯	SYS, US, BF, SF, RDY
端口状态指示灯	正常（绿色LED），错误（红色LED）
电源指示灯	UA（红色，绿色），US（红色，绿色）
网络接口	RJ45，母头
电源接口	弹簧式接线端子
I/O连接方式	背板扩展
防护等级	IP20
可扩展模块	32
背板工作电压	5V
通讯协议切换	拨码开关

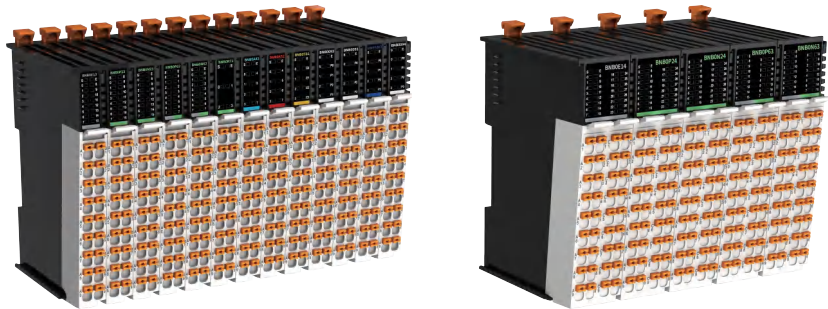
尺寸图 DIMENSIONAL DRAWING



柜内 I/O 模块 - 扩展模块

产品特性 PRODUCT FEATURES

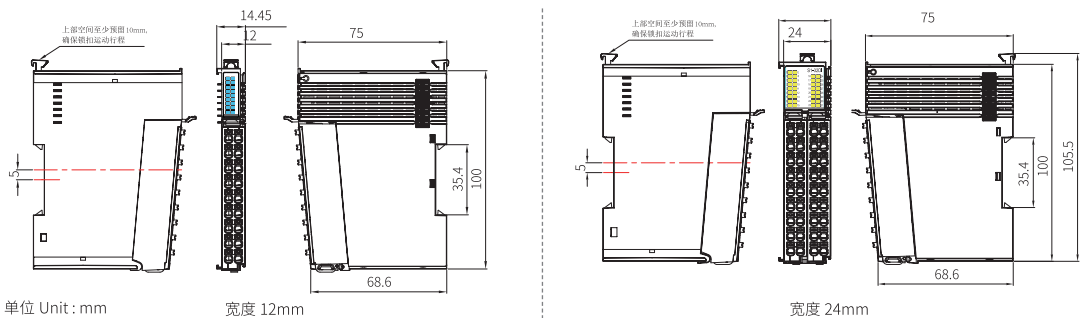
- 刀片式扩展模块
- 品类齐全



技术参数 TECHNICAL PARAMETER

订购编号	信号类型	通道数量	信号极性	宽度
BNB0E13	数字量输入 DI	16	PNP/NPN	12mm
BNB0P23	数字量输出 DO	16	PNP	12mm
BNB0N23	数字量输出 DO	16	NPN	12mm
BNB0P62	数字量输入 DI + 数字量输出 DO	8+8	PNP + PNP	12mm
BNB0N62	数字量输入 DI + 数字量输出 DO	8+8	NPN + NPN	12mm
BNB0E14	数字量输入 DI	32	PNP/NPN	24mm
BNB0P24	数字量输出 DO	32	PNP	24mm
BNB0N24	数字量输出 DO	32	NPN	24mm
BNB0P63	数字量输入 DI + 数字量输出 DO	16 + 16	PNP + PNP	24mm
BNB0N63	数字量输入 DI + 数字量输出 DO	16 + 16	NPN + NPN	24mm
BNB0R71	继电器5A输出	4	无极性	12mm
BNB0A42	模拟量输入，电流0-20mA / $\pm 10V$	8	/	12mm
BNB0A52	模拟量输出，电流0-20mA / $\pm 10V$	8	/	12mm
BNB0T81	温度输入（RTD/热电偶）	4	/	12mm
BNB0091	RS485通讯接口	4	/	12mm

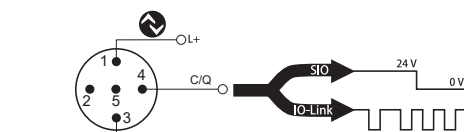
尺寸图 DIMENSIONAL DRAWING



RFID识别
高频RFID
BAT系列
BAE系列
BAG系列
超高频RFID
BAU系列
BAG系列
低频RFID
低频读写器
BAG系列
手持式RFID
BAP系列
RFID连接电缆
总线模块
远程I/O模块
柜内I/O模块
耦合器
扩展模块
主站模块
从站模块
BNS系列
BNC系列
模块连接电缆
可接线插头/座

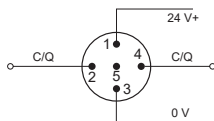
IO-Link 主站模块

技术参数 TECHNICAL PARAMETER



IO-Link Master Port Class A

在类型 A 中，针脚 5 未明确定义。



IO-Link Master Port Class B

在类型 B 中，针脚 2 和针脚 5 被用来提供额外的电源：其中针脚 2 为电源的正极，针脚 5 为电源的负极。连接类型 B 的 IO-Link 主站时，要使用五芯的电缆。

适用于以太网接口
Applicable to Ethernet interfaces

BKD4H00

适用于电源接口 L-Code
Apply to the L-Code of the power interface

BKL5H00



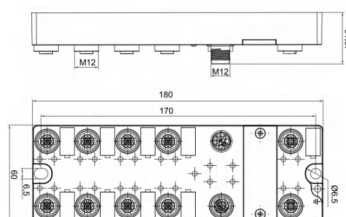
BKL5B00

适用于 IO 接口
Applicable to I/O interfaces

BKA5H00

订购编号		
ProfiNet	BNM1P12	BNM1P22
EtherCAT	BNM1C12	BNM1C22
EtherNet/IP	BNM1E12	BNM1E22
CC-LINK	BNM1L12	BNM1L22
MODBUS TCP	BNM1M12	BNM1M22
技术参数		
额定电压	18-30V DC	
总电流	$U_s \leq 12A, U_A \leq 12A$	
工作温度	-25...+60 °C	
存储温度	-30...+70 °C	
功能指示灯	SF/BF/RDY	
端口状态指示灯	正常（绿色LED），错误（红色LED）	
网络接口	M12, D-code, 母头	
电源接口	M12, L-Code, 5 针, max 16A	
IO端口	M12, A 编码 Code, 母头 Female	
外壳材质	锌合金	
防护等级	IP67	
安装固定	3个安装孔	
尺寸	180*60*31.87 mm	
最大负载电流	2 A	
最大输出电流	2 A	
IO-Link设备最大负载电流	2 A	
IO-Link端口类型	8 Class A	4 Class A + 4 Class B
Io link版本	1.1	
工作模式	SIO、COM 1、COM 2、COM 3	
输出故障诊断	支持	

尺寸图 DIMENSIONAL DRAWING



IP67 模块 - BNS 系列

技术参数 TECHNICAL PARAMETER

外观			
订购编号	BNS1P12	BNS1P22	BNS1E13
技术参数			
端口数量	8 DI	8 DO	16 DI
尺寸大小	129.5×30×23.7 mm		
类型	PNP	PNP	PNP/ NPN
额定电压	18-30V DC		
总电流	max 2A		
传感器供电电流	500mA		
工作温度	-25...+60 °C		
存储温度	-30...+70 °C		
功能指示灯	电源：绿色LED，状态：绿色LED		
IO-Link端口	M12, A 编码，公头		
I/O 端口	M8, 3 针，母头		
防护等级	IP67		
工作模式	COM 2		
数据长度	1 byte	1 byte	2 byte
功能指示灯	通讯：绿色LED脉冲，错误：红色LED		
安装固定	2个安装孔		
外壳材质	PA		

RFID识别

高频RFID

BAT系列

BAE系列

BAG系列

超高频RFID

BAU系列

BAG系列

低频RFID

低频读写器

BAG系列

手持式RFID

BAP系列

RFID连接电缆

总线模块

远程I/O模块

柜内I/O模块

耦合器

扩展模块

主站模块

从站模块

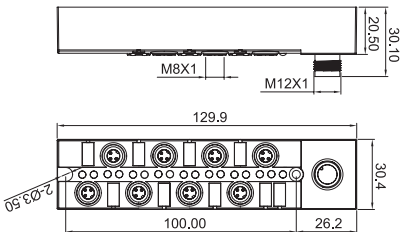
BNS系列

BNC系列

模块连接电缆

可接线插头/座

尺寸图 DIMENSIONAL DRAWING

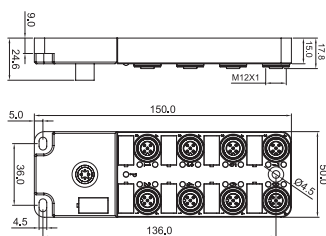


IP67 模块 - BNS 系列

技术参数 TECHNICAL PARAMETER

外观					
订购编号	BNS2P13	BNS2P33	BNS2N33	BNS2P62	BNS2P23
技术参数					
端口数量	16 DI	16 DI/ DO	16 DI/ DO	8 DI + 8 DO	16 DO
尺寸大小	150×50×18 mm				
类型	PNP	PNP	NPN	PNP	PNP
IO-Link端口	Class A			Class B	Class A
额定电压	18-30V DC				
总电流	2.6 A				12 A
系统及传感器供电方式 US	IO-Link端口 24V				
传感器供电电流 US	500mA				
执行器供电 UA	/	IO-Link端口 24V	IO-Link端口 24V	IO-Link端口 Pin2 + Pin5	辅助电源口, T-Code
执行器供电电流 UA	/	500mA	500mA	500mA	2A
工作温度	-25...+60 °C				
存储温度	-30...+70 °C				
功能指示灯	电源: 绿色LED, 状态: 绿色LED				
IO-Link端口	M12, A 编码, 公头				
I/O 端口	M12, A 编码, 母头				
防护等级	IP67				
功能指示灯	通讯: 绿色LED脉冲, 错误: 红色LED				
安装固定	3个安装孔				
外壳材质	PA				
IO-Link主站连接电缆	4 芯	4 芯	4 芯	5 芯	4 芯
数据长度	2 byte 输入	2 byte 输入 + 2 byte 输出	2 byte 输入 + 2 byte 输出	1 byte 输入 + 1 byte 输出	2 byte 输出

尺寸图 DIMENSIONAL DRAWING

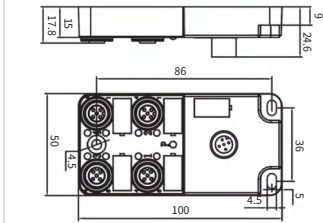
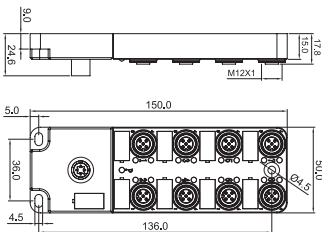


IP67 模块 - BNS 系列

技术参数 TECHNICAL PARAMETER

外观			
订购编号	BNS2A42	BNS2T82	BNS2A51
技术参数			
端口数量	8 AI	8 温度输入	4 AO
尺寸大小	150×50×18 mm		100×50×18 mm
IO-Link端口	Class A	Class A	Class B
额定电压	18-30V DC		
总电流	2.6 A		
系统及传感器供电方式 US	IO-Link端口 24V		
传感器供电电流 US	500mA		
工作温度	-25...+60 °C		
存储温度	-30...+70 °C		
功能指示灯	电源：绿色LED，状态：绿色LED		
IO-Link端口	M12, A 编码，公头		
I/O 端口	M12, A 编码，母头		
防护等级	IP67		
模拟量输入	±10V DC, 0-10V DC; 0-20mA, 4-20mA	Pt100, Pt1000, 热电偶	/
模拟量输出	/	/	±10V DC, 0-10V DC; 0-20mA, 4-20mA
IO-Link主站连接电缆	4 芯	4 芯	5 芯
数据长度	18 byte 输入	18 byte 输入	2 byte 输入+ 8 byte 输出
功能指示灯	通讯：绿色LED脉冲，错误：红色LED		
安装固定	3个安装孔		
外壳材质	PA		

尺寸图 DIMENSIONAL DRAWING



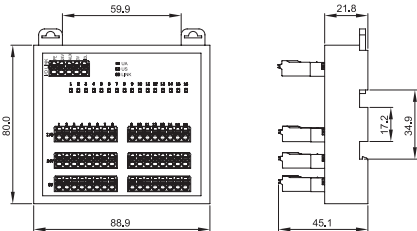
- RFID识别
- 高频RFID
- BAT系列
- BAE系列
- BAG系列
- 超高频RFID
- BAU系列
- BAG系列
- 低频RFID
- 低频读写器
- BAG系列
- 手持式RFID
- BAP系列
- RFID连接电缆
- 总线模块
- 远程I/O模块
- 柜内I/O模块
- 耦合器
- 扩展模块
- 主站模块
- 从站模块
- BNS系列
- BNC系列
- 模块连接电缆
- 可接线插头/座

IP20 模块 - BNC 系列

技术参数 TECHNICAL PARAMETER

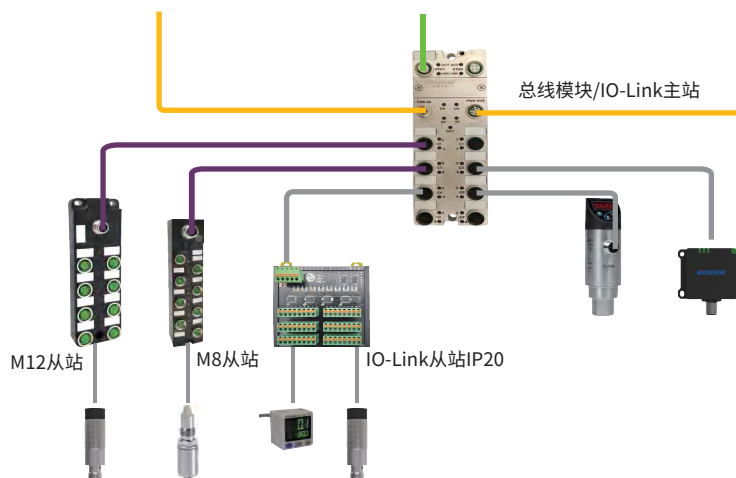
外观				
	订购编号	BNC0P13	BNC0P14	BNC0P33
BNC0N33				
技术参数				
端口数量	16 DI	32 DI	16 DI/ DO	16 DI/ DO
尺寸大小	88.9 × 80 × 45.1 mm			
类型	PNP	PNP	PNP	NPN
IO-Link端口	Class A			
额定电压	18-30V DC			
总电流	< 2 A			
系统及传感器供电方式 US	IO-Link端口 24V			
传感器供电电流 US	500mA			
执行器供电 UA	IO-Link端口 24V			
执行器供电电流 UA	500mA			
工作温度	-25...+70 °C			
存储温度	-25...+85 °C			
功能指示灯	电源：绿色LED，状态：绿色LED			
IO-Link端口	弹簧片端子，插入式			
I/O 端口	弹簧片端子，插入式			
防护等级	IP20			
安装固定	顶帽式导轨安装			
外壳材质	PA			
数据长度	2 byte 输入		2 byte 输入 + 2 byte 输出	

尺寸图 DIMENSIONAL DRAWING



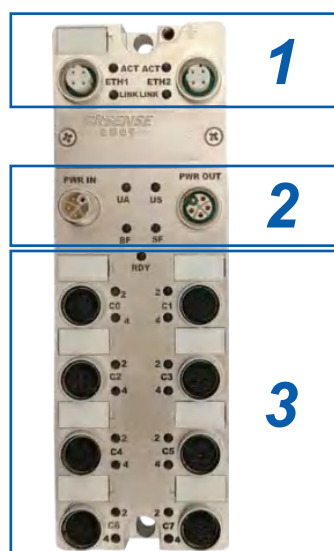
模块连接电缆

拓扑图 TOPOLOGY DIAGRAM



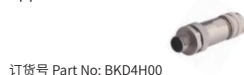
产品名称	双端A-Code预制电缆		总线通讯电缆 (D-Code)		总线电源电缆 (L-Code)	
应用	IO-Link主站-从站		主站模块-PLC	主站模块-主站模块	主站模块-24VDC	主站模块-主站模块
订购编号	BKU5D03	BKU5D13	BKD4R03	BKD4G03	BKL5B03	BKL5D03
长度	3米	3米	3米	3米	3米	3米
接头类型	M12A型母直头-M12A型公直头	M12A型母弯头-M12A型公直头	M12D型公直头-RJ45公头	M12D型公直头-M12D型公直头	M12L型母直头-散线	M12L型母直头-M12L型公直头
针脚数量	4 / 5 芯	4 / 5 芯	4	4	5	5
线缆外径	5mm	5mm	6mm	6mm	10mm	10mm
线芯大小	24AWG	24AWG	24AWG	24AWG	24AWG	24AWG
线缆材质	PUR	PUR	PVC	PVC	PVC	PVC
工作温度	-25°C~80°C	-25°C~80°C	-25°C~80°C	-25°C~80°C	-25°C~80°C	-25°C~80°C
其他规格	M12可接线公头 A-Code: BKA5H00 M12可接线母头 A-Code: BKA5B00		M12可接线公头 D-Code: BKD4H00		M12可接线公头 L-Code: BKL5H00 M12可接线母头 L-Code: BKL5B00	
	5米: BKU5D04	5米: BKU5D14	5米: BKD4R04	5米: BKD4G04	5米: BKL5B04	5米: BKL5D04
	10米: BKU5D05	10米: BKU5D15	10米: BKD4R05	10米: BKD4G05	10米: BKL5B05	10米: BKL5D05

端口示意图 PORT SCHEMATIC DIAGRAM



1 配件 Accessories

适用于以太网接口
Applicable to Ethernet interfaces



订货号 Part No: BKD4H00

2 配件 Accessories

适用于电源接口
Applicable to power ports



T-Code 订货号 Part No: BKL5H00 BKL5B00

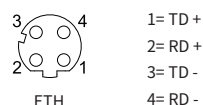
3 配件 Accessories

适用于数字接口
Applicable to digital interfaces

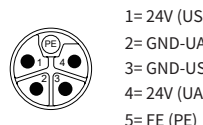


订货号 Part No: BKA4H00 BKA5H00
订货号 Part No: BKY4H00

以太网接口 Ethernet connector M12 D-code

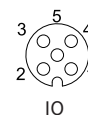


电源接口 Power connector M12 L-code



输入输出接口 DI/DO Connector M12 A-code

接线实例 Wiring instance



RFID识别

高频RFID

BAT系列

BAE系列

BAG系列

超高频RFID

BAU系列

BAG系列

低频RFID

低频读写器

BAG系列

手持式RFID

BAP系列

RFID连接电缆

总线模块

远程I/O模块

柜内I/O模块

耦合器

扩展模块

主站模块

从站模块

BNS系列

BNC系列

模块连接电缆

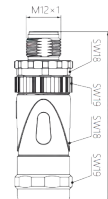
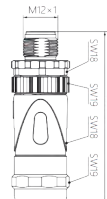
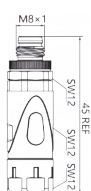
可接线插头/座

可接线插头 / 插座

技术参数 TECHNICAL PARAMETER

外观					
订购编号	BJKA3M00	BJKA4H00	BJKA5H00	BJKA4H00-M	BJKA5H00-M
芯数	3芯	4芯	5芯	4芯	5芯
针脚布局					
类型	直型, 公头	直型, 公头	直型, 公头	直型, 公头	直型, 公头
接口尺寸	M8	M12	M12	M12	M12
电气规格	A-Code	A-Code	A-Code	A-Code	A-Code
接线方式	螺钉连接	螺钉连接	螺钉连接	螺钉连接	螺钉连接
可接线径	0.14~0.5mm ² ; 电缆外径: 3.5~5mm	0.25~0.75mm ² ; 电缆外径: 4~8mm	0.25~0.75mm ² ; 电缆外径: 4~8mm	0.25~0.75mm ² ; 电缆外径: 4~8mm	0.25~0.75mm ² ; 电缆外径: 4~8mm
外壳材质	尼龙/黑色	尼龙/黑色	尼龙/黑色	压铸锌镀镍	压铸锌镀镍
锁紧螺母	压铸锌镀镍	压铸锌镀镍	压铸锌镀镍	压铸锌镀镍	压铸锌镀镍
固定器	尼龙/黑色	尼龙/黑色	尼龙/黑色	尼龙/黑色	尼龙/黑色
触点材质	黄铜镀金	黄铜镀银	黄铜镀银	黄铜镀金	黄铜镀金
密封圈	FPM/FKM	FPM/FKM	FPM/FKM	FPM/FKM	FPM/FKM
最大电压	60V	250V	250V	250V	250V
最大电流	4A	4A	4A	4A	4A
绝缘电阻	≥ 100MΩ	≥ 100MΩ	≥ 100MΩ	≥ 100MΩ	≥ 100MΩ
接触电阻	≤ 5mΩ	≤ 5mΩ	≤ 5mΩ	≤ 5mΩ	≤ 5mΩ
环境温度	-25°C~85°C	-25°C~85°C	-25°C~85°C	-25°C~85°C	-25°C~85°C
防护等级	IP67	IP67	IP67	IP67	IP67
标准	IEC61076-2-104	IEC61076-2-104	IEC61076-2-104	IEC61076-2-104	IEC61076-2-104

尺寸图 DIMENSIONAL DRAWING

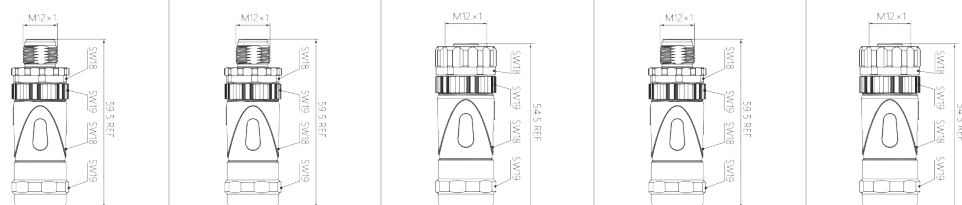


可接线插头 / 插座

技术参数 TECHNICAL PARAMETER

外观					
订购编号	BKD4H00	BKL5H00	BKL5B00	BKT4H00	BKT4B00
芯数	4芯	5芯	5芯	4芯	4芯
针脚布局					
类型	直型, 公头	直型, 公头	直型, 母头	直型, 公头	直型, 母头
接口尺寸	M12	M12	M12	M12	M12
电气规格	D-Code	L-Code	L-Code	T-Code	T-Code
接线方式	螺钉连接	螺钉连接	螺钉连接	螺钉连接	螺钉连接
可接线径	0.25~0.75mm ² ; 电缆外径: 4~8mm	0.25~0.75mm ² ; 电缆外径: 4~8mm	0.25~0.75mm ² ; 电缆外径: 4~8mm	0.25~0.75mm ² ; 电缆外径: 4~8mm	0.25~0.75mm ² ; 电缆外径: 4~8mm
外壳材质	压铸锌镀镍	尼龙/黑色	尼龙/黑色	尼龙/黑色	尼龙/黑色
锁紧螺母	压铸锌镀镍	压铸锌镀镍	压铸锌镀镍	压铸锌镀镍	压铸锌镀镍
固定器	尼龙/黑色	尼龙/黑色	尼龙/黑色	尼龙/黑色	尼龙/黑色
触点材质	黄铜镀金	黄铜镀金	黄铜镀金	黄铜镀金	黄铜镀金
密封圈	FPM/FKM	FPM/FKM	FPM/FKM	FPM/FKM	FPM/FKM
最大电压	250V	60V	60V	60V	60V
最大电流	4A	12A	12A	12A	12A
绝缘电阻	≥ 100MΩ	≥ 100MΩ	≥ 100MΩ	≥ 100MΩ	≥ 100MΩ
接触电阻	≤ 5mΩ	≤ 5mΩ	≤ 5mΩ	≤ 5mΩ	≤ 5mΩ
环境温度	-25°C~85°C	-25°C~85°C	-25°C~85°C	-25°C~85°C	-25°C~85°C
防护等级	IP67	IP65	IP65	IP65	IP65
标准	IEC61076-2-101	IEC61076-2-104	IEC61076-2-104	IEC61076-2-104	IEC61076-2-104

尺寸图 DIMENSIONAL DRAWING



RFID识别

高频RFID

BAT系列

BAE系列

BAG系列

超高频RFID

BAU系列

BAG系列

低频RFID

低频读写器

BAG系列

手持式RFID

BAP系列

RFID连接电缆

总线模块

远程I/O模块

柜内I/O模块

耦合器

扩展模块

主站模块

从站模块

BNS系列

BNC系列

模块连接电缆

可接线插头/座



产品概述:

压力传感器

温度传感器

液位传感器

流量传感器

RFID识别系统

IO-Link模块

位移传感器

接近传感器

光电传感器

超声波传感器

连接电缆

安装附件

必感电子(苏州)有限公司
BitSENSE Electronics (Suzhou) Co., Ltd

网址: www.bitsense.cn
邮箱: info@bitsense.cn
电话: 0512-66961798

服务热线: 400-021-2555
地址: 苏州工业园区唯西路96号

本资料信息如有更改, 恕不另外通知。印刷可能使产品图片与产品实样有所差别, 购买时请参考实物。

Catalog_N_5125